

Ectocarpus siliculosus

1. Taxonomie

Afdeling Phaeophyta

Klasse Phaeophyceae (Bruinwieren)

Orde Ectocarpales

Familie Ectocarpaceae

Ectocarpus siliculosus (Dillwyn) Lyngbye

Naast het typische voorkomen van *E. siliculosus* worden er volgens Coppejans (1998) nog twee vormen onderscheiden:

(1) *Ectocarpus siliculosus* type *confervoides* die als een speciale groeivorm van *E. siliculosus* wordt beschouwd.

(2) *Ectocarpus siliculosus* (Dillwyn) Lyngbye var. *hiemalis* (Kjellman) T. Gallardo, die als een aparte variëteit of forma wordt aanzien.

2. Belangrijke kenmerken

❖ Waargenomen

Macroscopisch

- thallus draadvormig, sterk verweven en samengeclusterd
- wollige toefen vormend, 1-2 cm hoog

Microscopisch

Algemeen

- cellen cilindrisch, kort, weinig ingesnoerd t.h.v. de dwarswanden
- diameter van de hoofdassen tot 50µm

E. siliculosus

- pluriloculaire gewoonlijk gesteeld, met regelmatige cilindrische vorm, soms met terminaal pseudohaar

E. siliculosus type *confervoides*

- pluriloculaire zoïdocysten talrijk in de apicale delen, gewoonlijk gesteeld en conisch in vorm
- sommige zoïdocysten zijn eindstandig of subterminaal en dan kleiner en eerder sferisch in vorm

Ectocarpus siliculosus var. *hiemalis*

- vertakkingen veel zeldzamer en onregelmatiger
- diameter van de hoofdassen 35-40 µm
- pluriloculaire zoïdocysten kenmerkend door hun extreme lengte en geringe diameter; lang gesteeld

❖ Niet waargenomen, maar ook kenmerkend

- bij de zoïdocysten van *E. siliculosus* werden slechts sporadisch terminale pseudoahren aangetroffen
- de zoïdocysten van *E. siliculosus* var. *hiemalis* waren doorgaans korter dan de beschreven 800-925 µm

3. Gelijkende soorten aangetroffen in Oostende

Hincksia spec. en *Pilayella spec.* vormen eveneens bruinachtige toefjes en zijn macroscopisch sterk gelijkend.

4. Verspreiding

E. siliculosus is wereldwijd verspreid, van de tropen tot aan de polen. De twee beschreven speciale groeivormen kennen een meer beperkte verspreiding.

5. Determinatie

We gebruikten Coppejans (1998) p.190 - 200 voor de determinatie.

6. Vindplaats

Mercatordok Oostende

Substraat: Op verticale wanden van pontondrijvers, rompen van boten en afhangende touwen.

Datum: 21 februari 2008

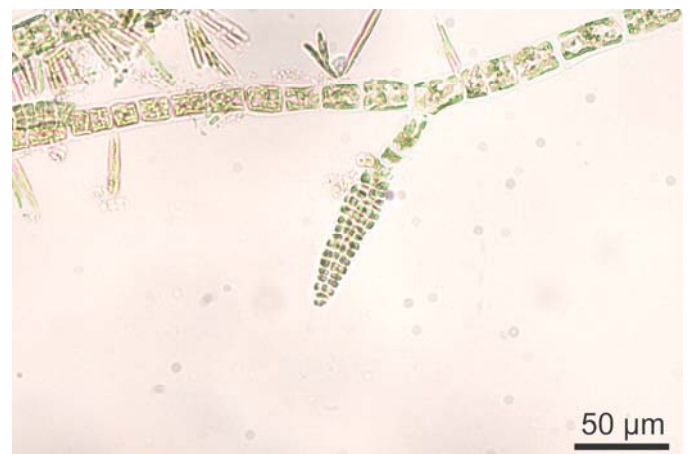
7. Foto's en figuren



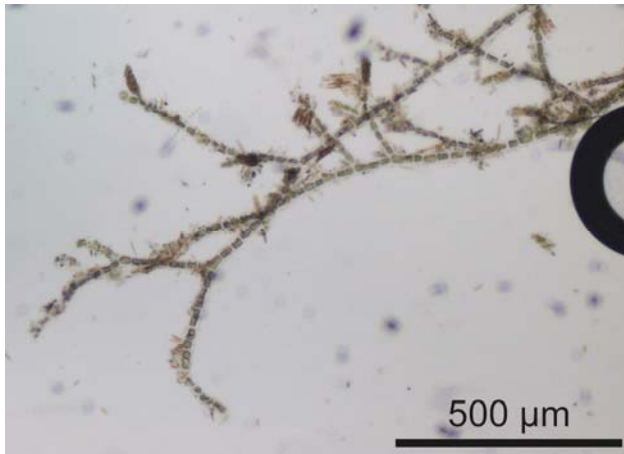
Habitusbeeld van *Ectocarpus siliculosus*, hier verstrengeld met een filament van *Chaetomorpha linum*.



Ectocarpus siliculosus: Algemeen aspect en plaatsing van de pluriloculaire zoïdocysten.



Ectocarpus siliculosus: Detail van een pluriloculaire zoïdocyst zonder terminaal pseudohaar.



E. siliculosus type *confervoides*:
algemeen aspect.



E. siliculosus type *confervoides*:
detail van een pluriloculaire zoïdocyst



Ectocarpus siliculosus var. *hiemalis*:
Twee zeer langgesteelde zoïdocysten
(pijltjes duiden begin en einde van een het
steeltje aan).



Ectocarpus siliculosus var. *hiemalis*:
Detail van een pluriloculaire zoïdocyst,
met op de achtergrond
filamenteuze diatomeeën.

