

Monostroma grevillei

1. Taxonomie

Afdeling Chlorophyta (Groenwieren)

Klasse Ulvophyceae

Orde Urotrichales

Familie Gomontiaceae

Monostroma grevillei (Thuret) Wittrock (1866)

2. Belangrijke kenmerken

❖ Waargenomen

Macroscopisch

- thallus 8-10 cm hoog, omgekeerd kegelvormig, met zeer korte stipes
- kleur bleekgroen

Microscopisch

- monostromatisch
- lamina in oppervlaktezicht bestaande uit afgerond veelhoekige, onregelmatig geplaatste cellen, 10-15 µm in diameter
- cellen van de thallusbasis rhizoïden vormend aan de proximale zijde

❖ Niet waargenomen, maar ook kenmerkend

- jong thallus als een tere blaasvormige structuur (die dan later apicaal openscheurt)
- plast met 1-3 pyrenoïden

3. Gelijkende soorten aangetroffen in Oostende

Kleine exemplaren lijken op *Prasiola stipitata*, deze soort mist echter de typische rhizoïdale cellen.

4. Verspreiding

De soort komt voor in Europa, Noord-Amerika, Zuid-Oost Azië en werd ook gevonden in Chili, Marokko en Antarctica.

5. Determinatie

Voor de determinatie gebruikten we zowel Coppejans (1998), p. 144-146 als Brodie *et al.* (2007), p. 42-45.

6. Vindplaats

Mercatordok Oostende

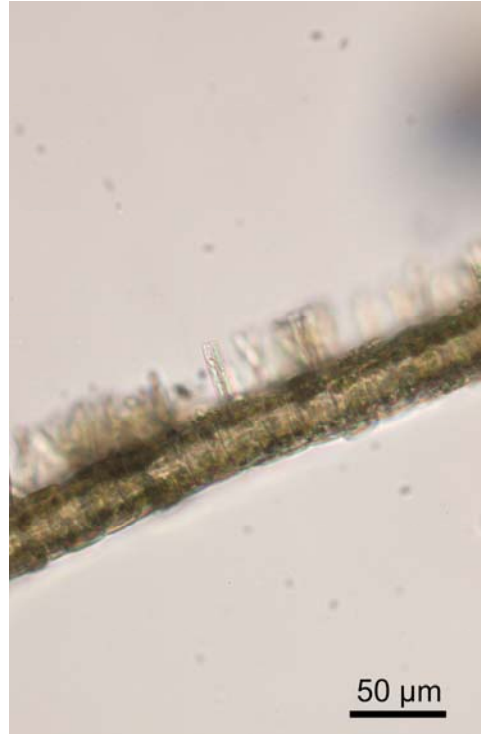
Substraat: Op een touw, afhankelijk van een ponton, ca. 50 cm diep.

Datum: 21 februari 2008

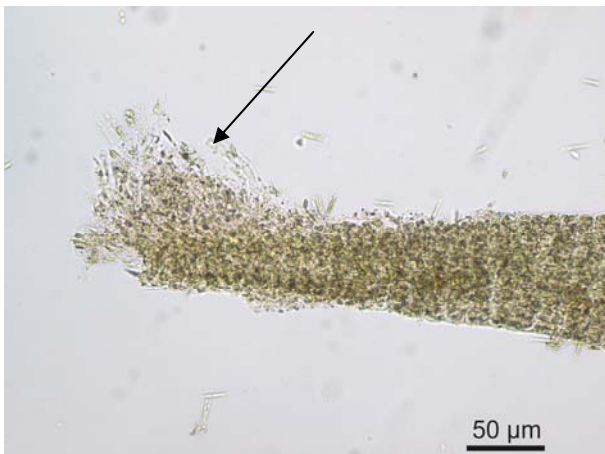
7. Foto's en figuren



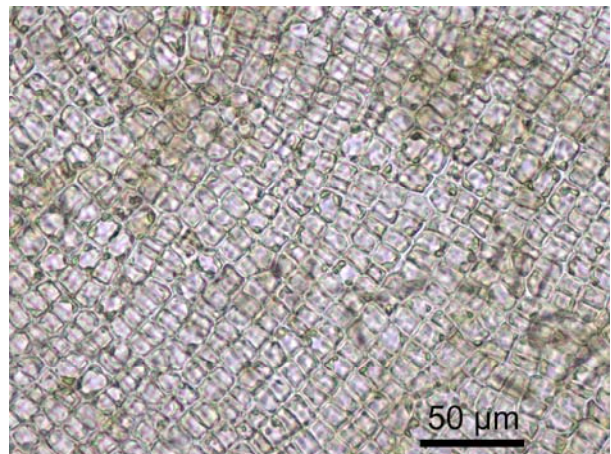
Habitusbeeld



Dwarse coupe: de lamina is slechts één cellaag dik.



Detail van een thallusbasis met rhizoïdale cellen.



Oppervlaktezicht van een distaal thallusdeel.

TW