

Chaetomorfa linum

1. Taxonomie

Afdeling Chlorophyta (Groenwieren)

Klasse Ulvophyceae

Orde Urotrichales

Orde Cladophorales

Familie Cladophoraceae

Chaetomorpha linum (O.F. Müller) Kützing

2. Belangrijke kenmerken

❖ Waargenomen

Macroscopisch

- thallus draadvormig, uniseriaat, onvertakt, al of niet vastgehecht
- kleur donkergroen
- niet-vastgehechte thalli vormen dichte, verstrengelde massa's

Microscopisch

- celdiameter 120-700 µm, groter wordend naar de top van het filament toe
- cellen cilindrisch, 0,5 tot 2 keer zo lang als breed
- diffuse groei: geen gedefiniëerde zones van celdeling

❖ Niet waargenomen, maar ook kenmerkend

- netvormige plast met talrijke pyrenoïden

3. Gelijkende soorten aangetroffen in Oostende

Er zijn geen soorten gevonden die sterk gelijken op *C. linum*.

4. Verspreiding

Wereldwijde verspreiding in alle oceanen, zowel in noordelijk als zuidelijk halfrond.

5. Determinatie

Voor de determinatie van *Chaetomorpha* volgden we Brodie *et al.* (2007), waar de soort wordt gelijkgesteld aan *C. aerea*. Het blijft echter onzeker of *C. linum* losgeslagen fragmenten voorstelt van *C. aerea* of niet. Coppejans (1998) vermeldt enkel *C. aerea*. Volgens Brodie *et al.* (2007) vallen dus zowel vastgechte als losse filamenten onder *C. linum*.

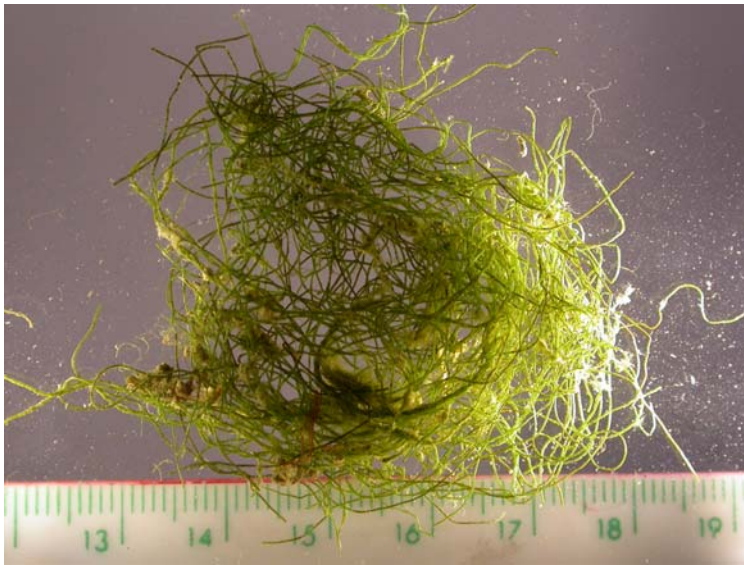
6. Vindplaats

Mercatordok Oostende

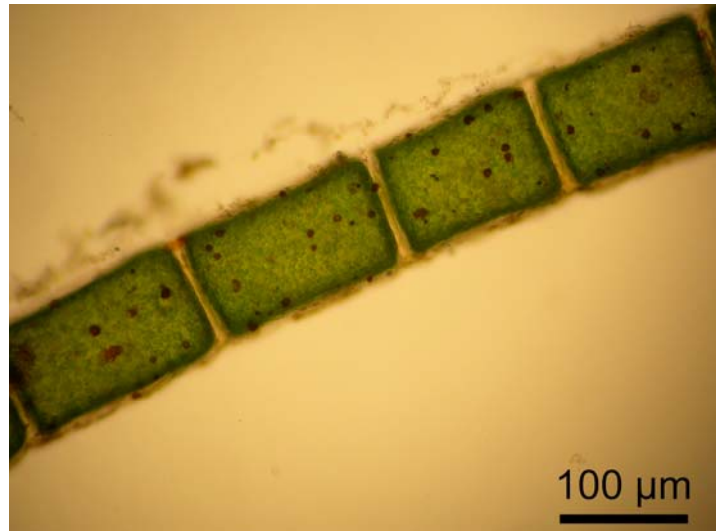
Substraat: Op verticale wanden van pontondrijvers, stootboeien, rompen van boten en afhangende touwen, alsook epifytisch op *Ceramium siliquosum* en aangetroffen op een oud, drijvend kussen.

Datum: 21 februari 2008

7. Foto's en figuren



Habitusbeeld



Een vastgehecht exemplaar, epifytisch op *Ceramium*. Detail van een basele cel.