

Rhizoclonium tortuosum

1. Taxonomie

Afdeling Chlorophyta (Groenwieren)

Klasse Ulvophyceae

Orde Cladophorales

Familie Cladophoraceae

Rhizoclonium tortuosum (Dillwyn) Kützing

2. Belangrijke kenmerken

❖ Waargenomen

Macroscopisch

- kleur bleek- tot donkergroen, wollige toefen vormend

Microscopisch

- onvertakte, uniseriate filamenten vormend, die zeer sterk verstrengeld zijn
 - cellen 14-25 µm in diameter, 1-6 maal zo lang als breed
 - één of tweecellige rhizoïden vormend, aan de thallusbasis of verspreid over het thallus en dan loodrecht ingeplant op het filament
- ❖ Niet waargenomen, maar ook kenmerkend
- cellen 2-4 kernen bevattend

3. Gelijkende soorten aangetroffen in Oostende.

Andere soorten die gelijkaardige toefjes vormen: *Ectocarpus spec.* en *Hincksia spec.*

4. Verspreiding

De soort is wereldwijd verspreid, met uitzondering van de noordpool.

5. Determinatie

Voor de determinatie werd Coppejans (1998) gebruikt, p. 96-98.

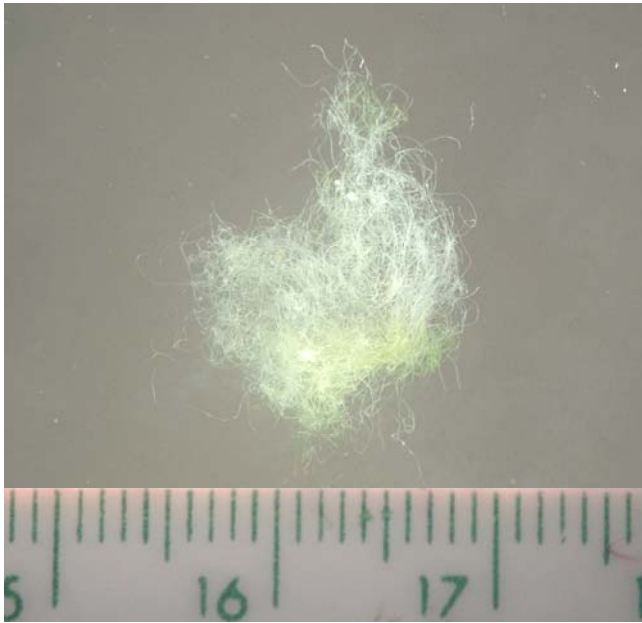
6. Vindplaats

Mercatordok Oostende

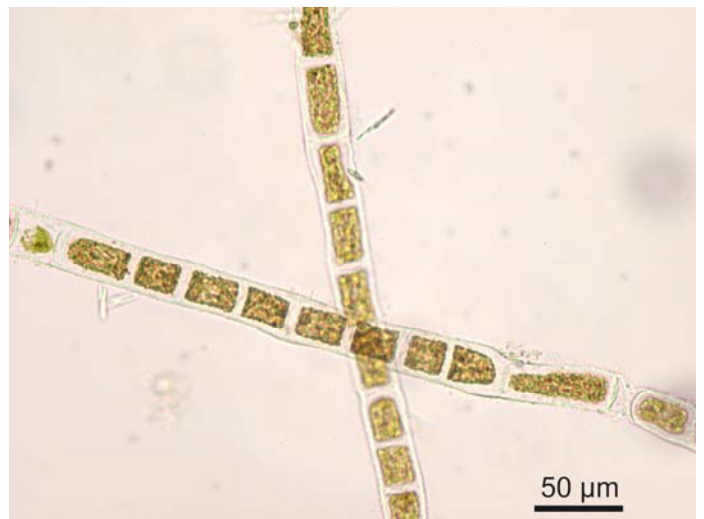
Substraat: Op verticale wanden van pontondrijvers en afhangende touwen.

Datum: 21 februari 2008

7. Foto's en figuren



Habitusbeeld



Uniseriaat filament met typische rhizoïd.