

Prasiola stipitata

1. Taxonomie

Afdeling Chlorophyta (Groenwieren)

Klasse Trebouxiophyceae

Orde Prasiolales

Familie Prasiolaceae

Prasiola stipitata Suhr ex Jessen (1848)

Dambordwier

2. Belangrijke kenmerken

❖ Waargenomen

Macroscopisch

- thallus membranous, waaiervormig, soms gekromd, vlak of gegolfd, met korte stipes
- kleur donkergroen

Microscopisch

- steriele blaadjes monostromatisch, met microscopisch dambordaspect in oppervlakte-aanzicht: hoekige cellen in vierkantige pakketjes gegroepeerd
- ❖ Niet waargenomen, maar ook kenmerkend
 - exemplaren die wij vonden waren vaak groter dan de beschreven maximum grootte van 1-2 cm
 - fertiele exemplaren met hoekige veldjes van blekere spermatocysten of donkere oöcysten in de bovenste thallushelft; hier wordt de thallus plaatselijk meerlagig
 - vaak groeiend in dichte matjes

3. Gelijkende soorten aangetroffen in Oostende

Op macroscopisch niveau is verwarring mogelijk met *Monostroma grevillei*.

4. Verspreiding

Wijdverspreid in Europa. Ook aangetroffen in Noord-Amerika, Chili, en Nieuw-Zeeland.

5. Determinatie

Determinatie gebeurde met Coppejans (1998), p. 112-114 en Brodie *et al.* p. 23-26.

6. Vindplaats

Mercatordok Oostende

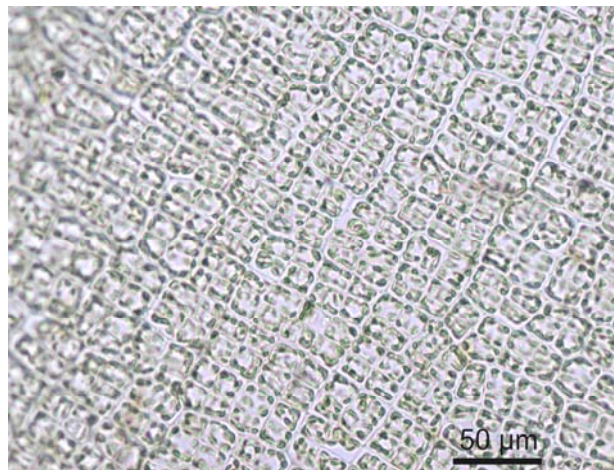
Substraat: Op verticale wanden van pontondrijvers, rompen van boten en afhangende touwen, alsook epifytisch op *Ceramium siliquosum*.

Datum: 21 februari 2008

7. Foto's en figuren



Habitusbeeld



Oppervlakte-aanzicht: de cellen liggen in vierkante groepjes, resulterend in een dambordpatroon.