

# *Ulothrix implexa*

## 1. Taxonomie

Afdeling Chlorophyta (Groenwieren)

Klasse Ulvophyceae

Orde Ulotrichales

Familie Ulotrichaceae

*Ulothrix implexa* (Kützinger) Kützinger (1849)

## 2. Belangrijke kenmerken

### ❖ Waargenomen:

Macroscopisch:

- filamenten initieel recht maar later meer gekruld; solitair, groene toefjes of verstrengelde massa's vormend; 5cm in lengte bereikend
- vaak geassocieerd met andere filamenteuze algen op rotsen, hout of grotere algen

Microscopisch:

- cellen cilindrisch; 3,5–26µm in diameter; 3,5-18µm lang
- celwanden initieel dun, meestal zacht; later verdikkend en ruwer wordend door geassocieerde partikels of epifytische organismen
- chloroplast gordelvormig, tenminste 50% van de celomtrek bedekkend
- meestal een enkele pyrenoïde per cel, (soms tot 4 pyrenoïden)

### ❖ Niet waargenomen maar ook kenmerkend:

Microscopisch:

- eventueel vastgehecht door een rhizoïdale cel of neerwaarts groeiende rhizoïden vanuit bovenliggende cellen
- de gametofyt produceert 2-8 gameten en 16 of meer zoosporen of aplanosporen per cel
- akineten soms aanwezig

## 3. Gelijkende soorten aangetroffen in Oostende

*Ulothrix flacca* (Dillwyn) Thuret in Le Jolis (1863)

*Ulothrix subflaccida* Wille (1901)

## 4. Verspreiding

Wijdverspreid in Europa, de Faroer eilanden, Arctisch Canada, Noord-Amerika, Zuid-Amerika (enkel Chili), Noord-Afrika (mediterrane kust), Azië (Japan) en Antarctica.

Het is waarschijnlijk dat sommige waarnemingen van *U.implexa* verkeerdelijk toegewezen zijn aan *U.subflaccida* (een andere wijdverspreide soort) (Hardy & Guiry, 2003). De kenmerken om deze twee soorten te onderscheiden, overlappen beduidend. (Brodie *et al.*, 2007).

Deze soort werd nog niet vermeld voor België in de geraadpleegde literatuur (Volckaert *et al.*, 2003) (Heytens *et al.*, 2007). *U.implexa* werd wel al gesignaleerd in De Grevelingen in Nederland door Stegenga (Heytens *et al.*, 2007)

## 5. Determinatie

Brodie *et al.* (2007) p. 54-55

## 6. Vindplaats

Mercatordok Oostende

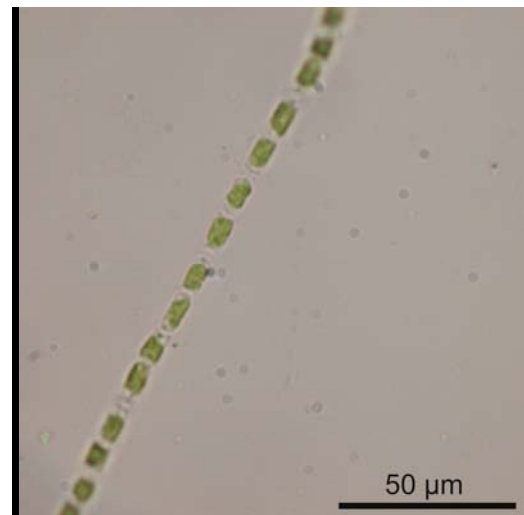
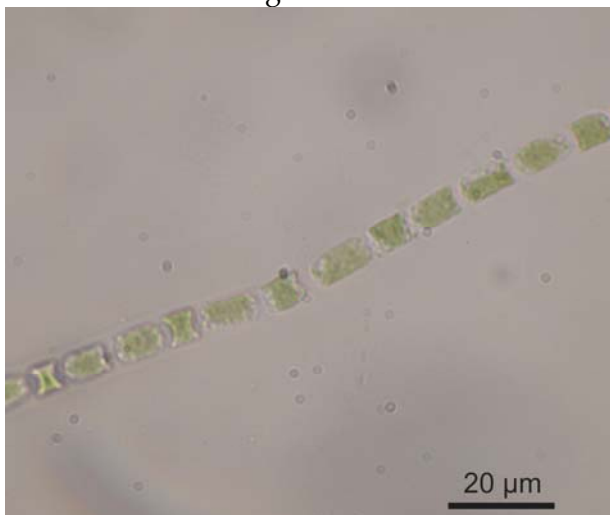
Substraat: touw vasthangend aan ponton

Datum: 21 februari 2008

## 7. Foto's en figuren



Filamenten verstrengeld rondom *Ceramium siliquosum*



Uniseriaat filament; cellen cilindrisch

LC